

→ INSCRIPTION A LA MARCHE

PARTICIPATION SUR PLACE 2€

- Au départ de l'Abbaye de Montebourg.
- Au départ des batteries d'Azeville.
- Au départ du château de Neuville-au-Plain.

Nombre d'adultes : _____

Nombre d'enfants : _____

→ INSCRIPTION RESTAURATION

À RÉGLER AU DÉPART

- Le MIDI, aux batteries d'Azeville.

Nombre de personnes : _____

- Le SOIR, au marché couvert de Sainte-Mère-Église.

Nombre de personnes : _____

→ RÉGLEMENT

Uniquement en espèces ou par chèque
à l'ordre de :

Paroisse ND de la Paix.



*Les personnes accompagnantes
n'ayant pas participé à la marche
sont les bienvenues.*

Dimanche 26 juin 2022 à 16 h

Messe à 16 h à l'église de Sainte Mère Eglise

A l'issue de la messe,

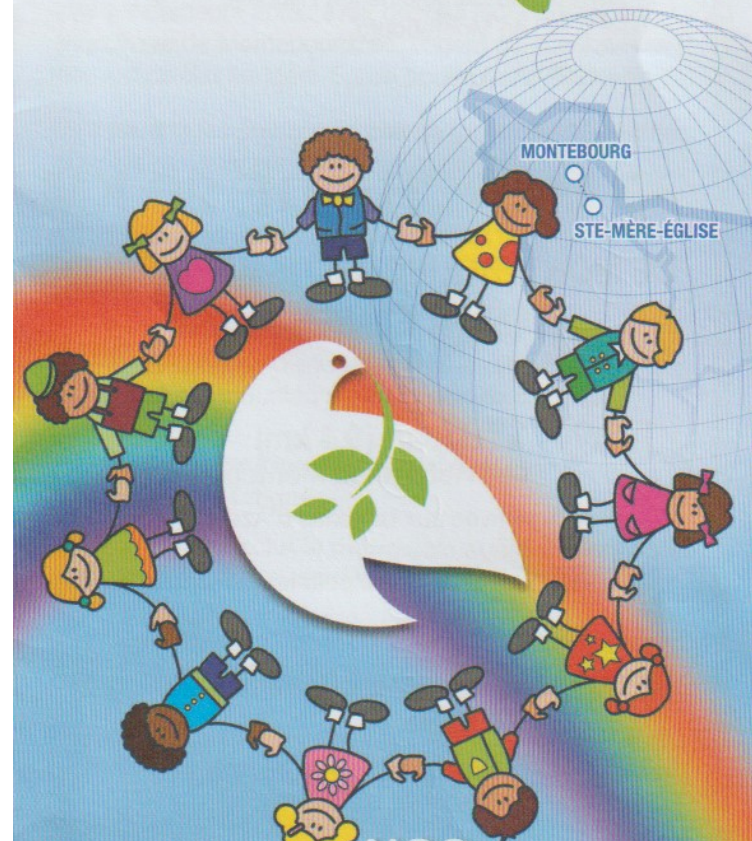
Bénédiction et inauguration De la Grange de la Paix

par Mgr Laurent Le Bouc'h
accompagné de plusieurs Evêques



Samedi 28 mai 2022

14^{ème} MARCHÉ
INTERNATIONALE
POUR LA



NOS
ENFANTS
UNE ESPÉRANCE
POUR
LA PAIX

Marche internationale pour la Paix

Centre Paroissial - 16, rue Eisenhower, 50480, Sainte-Mère-Église, France.

• Tél. : +33 (0)2 33 41 41 48

<http://marche-internationale-pour-la-paix.fr/>

→ PROGRAMME

8h15 Navette pour les conducteurs.

9h00 Rassemblement à l'Abbaye de Montebourg.

9h45 Accueil.

→ MARCHÉ DE 20 KM DE MONTEBOURG À STE-MÈRE-ÉGLISE EN 3 ÉTAPES

10h00 1^{er} départ (9,4 km)
de l'Abbaye de Montebourg.

12h30 Arrivée aux batteries d'Azeville.
Pique-nique.
Vente sur place pour les personnes inscrites.

14h15 2^{ème} départ (6,4 km)
d'Azeville.

16h00 Arrivée au château de Neuville-au-Plain.
Pause goûter sur place.

16h45 3^{ème} départ (3,2 km)
de Neuville-au-Plain.

17h30 Arrivée à Sainte-Mère-Église.
Animation.
Sonnerie des cloches.

18h00 Célébration œcuménique
en l'église Notre-Dame de la Paix.

19h00 Restauration au marché couvert.
Animation musicale.

→ CONDUCTEURS

Les conducteurs après avoir déposé leurs passagers à l'Abbaye de Montebourg, se rendent au marché couvert de Sainte-Mère-Église pour y garer leur véhicule.

Une navette les prendra en charge toutes les 15 minutes pour les ramener sur le lieu du rassemblement.

8h15 Départ de la première navette.

9h15 Départ de la dernière navette.

Une navette : le soir et éventuellement à la pause déjeuner assure le retour des conducteurs à leur point de départ.

Un minibus sera disponible pour accueillir les marcheurs fatigués.

Cette marche exclut la participation des véhicules, motos, vélos et tenues militaires de collection.

→ RESTAURATION sur place

MIDI Formule sandwich complet, eau et dessert : 7 €, ou pique-nique sorti du sac.

SOIR Menu 8 €, boissons en sus.
APÉRITIF OFFERT (*Apporter son couvert*).

Pour vous accueillir le mieux possible,
**MERCI DE VOUS INSCRIRE
AVANT LE 25 MAI 2020**

Soit :

- En ligne par internet (adresse ci-contre).
- En complétant le bulletin d'inscription et en le retournant à l'adresse indiquée sur celui-ci.

Pour toutes informations : Tél. : +33 (0)2 33 41 41 48

Samedi 28 mai 2022

14^{ème} MARCHÉ
INTERNATIONALE
POUR LA



**BULLETIN
D'INSCRIPTION**



**À RETOURNER
AVANT LE 23 MAI 2022**

à l'adresse suivante :
**Centre Paroissial
16, rue Eisenhower -**

**50480 Sainte-Mère-Église
- France**

Nom :

Prénom :

Nom du **RESPONSABLE** pour les groupes :
.....

Tél :/...../...../...../...../...../...../...../.....

Email :@.....

Ville

Code postal : /.../.../.../.../.../...

Pays :

→ **INSCRIPTION EN LIGNE**

<http://marcheinternationalepourlapaix.com>

Pendant la Marche, vous êtes susceptible d'être photographié ou filmé, vous acceptez que les prises de vue soient exploitées, gracieusement, sous toutes formes et tout support dans le cadre de la promotion de la Marche.